



28 ธันวาคม วันสมเด็จพระเจ้าตากสินมหาราช

เป็นวันคล้ายวันปราบดาภิเษกสมเด็จพระเจ้าตากสินมหาราช พระมหากษัตริย์ผู้กอบกู้เอกราชจากพม่าให้แก่ประเทศไทย และเป็นพระมหากษัตริย์แห่งกรุงธนบุรีเพียงพระองค์เดียว

วันที่ 28 ธันวาคมของทุกปี ถือเป็นวันสำคัญของประวัติศาสตร์ชาติไทยอีกหนึ่งวัน เนื่องจากเป็นวันคล้ายวันปราบดาภิเษกสมเด็จพระเจ้าตากสินมหาราช ในวันที่ 28 ธันวาคม 2310 พระมหากษัตริย์ผู้กอบกู้เอกราชจากพม่าให้แก่ประเทศไทยและเป็นพระมหากษัตริย์แห่งกรุงธนบุรีเพียงพระองค์เดียว ส่วนพระราชกรณียกิจด้านอื่น ๆ นอกจากการเมืองและการศึกสงครามแล้ว พระองค์ทรงฟื้นฟูด้านเศรษฐกิจ การคมนาคม การบำรุงการศึกษาตามวัด การรวบรวมพระไตรปิฎก อัญเชิญพระแก้วมรกต และพระบางจากเวียงจันทน์ กลับมายังกรุงธนบุรี บูรณะปฏิสังขรณ์วัดวออารามต่าง ๆ พระราชกรณียกิจเหล่านี้ แสดงให้เห็นถึงพระปรีชาสามารถรอบด้านของพระองค์ ด้วยเหตุนี้ คณะรัฐมนตรีจึงประกาศให้วันที่ 28 ธันวาคมของทุกปี ซึ่งเป็นวันที่พระองค์ทรงปราบดาภิเษกเป็นพระมหากษัตริย์ เป็น "วันสมเด็จพระเจ้าตากสิน" และถวายพระราชสมัญญานามว่า "สมเด็จพระเจ้าตากสินมหาราช" เพื่อยกย่องพระองค์เป็นวีรบุรุษผู้ยิ่งใหญ่ของชาติไทย ผู้กอบกู้เอกราชให้ชาติไทย เพื่อร่วมรำลึกถึงพระมหากรุณาธิคุณ และความกล้าหาญของพระองค์ ที่ช่วยให้คนไทยได้มีชาติไทยอาศัยอยู่มาจนถึง ณ ทุกวันนี้



Western Labour Market Situation

สถานการณ์ตลาดแรงงานภาคตะวันตก ปีที่ 11 ฉบับที่ 12 ประจำเดือนธันวาคม 2562

ราชบุรี กาญจนบุรี สุพรรณบุรี นครปฐม สมุทรสาคร สมุทรสงคราม เพชรบุรี ประจวบคีรีขันธ์ www.doe.go.th/lmi_ratchaburi

คุณ: พู่จัดทำ.....

ที่ปรึกษา : นางสาวสุกฤดี ไตรรัตน์ผลาดล
ผู้อำนวยการกองบริหารข้อมูลตลาดแรงงาน
จัดทำโดย : ศูนย์บริหารข้อมูลตลาดแรงงานภาคตะวันตก
สถาบันพัฒนาฝีมือแรงงาน 4 ราชบุรี ชั้น 2
อาคาร H (ฝึกอบรม) เลขที่ 113 หมู่ที่ 10
ต.เจดีย์หัก อ.เมือง จ.ราชบุรี 70000
โทรศัพท์ 0-3232-6082 โทรสาร 0-3232-6458

CONTENTS

ส	า	ร	บ	ณ
การให้บริการจัดหางานในประเทศโดยรัฐ				2
ภาวะการลงทุน				3
การเดินทางไปทำงานต่างประเทศ				3
การทำงานของคนต่างด้าว				4
สถานประกอบการในระบบประกันสังคม				4



อ่านรายละเอียดเพิ่มเติม

บทบรรณาธิการ....

สถานการณ์ตลาดแรงงานภาคตะวันตก เดือนพฤศจิกายน 2562 ความต้องการแรงงาน และการบรรจุงาน เพิ่มขึ้น ร้อยละ 0.60 และ 0.37 ส่วนผู้สมัครงาน ลดลงร้อยละ 9.74 เมื่อเปรียบเทียบกับช่วงเดียวกันปีก่อน โดยอุตสาหกรรมที่ยังมีความต้องการแรงงานมากที่สุด ได้แก่ อุตสาหกรรมการผลิตพลาสติกบรรจุกระป๋อง ร้อยละ 8.14 สำหรับแรงงานที่เดินทางไปทำงานต่างประเทศ เพิ่มขึ้น ร้อยละ 1.80 เมื่อเปรียบเทียบกับช่วงเดียวกันปีก่อน มีแรงงานต่างด้าวคงเหลือประมาณ 5.36 แสนคน ส่วนภาวะการลงทุนในภาพรวมโรงงาน ลดลงร้อยละ 13.33 ส่วนเงินลงทุนเพิ่มขึ้นประมาณ 3 เท่า และการจ้างงาน เพิ่มขึ้นร้อยละ 65.31 มีโรงงานอุตสาหกรรมเลิกกิจการ จำนวน 46 แห่ง
ติดตามรายละเอียดของเนื้อหาสาระได้ในเล่ม ทั้งนี้ หากท่านมีข้อคิดเห็นหรือข้อเสนอแนะสามารถแจ้งได้ที่ e-mail : lm_rbr@doe.go.th

วัตถุประสงค์....

เพื่อเผยแพร่สถานการณ์ตลาดแรงงานภาคตะวันตก

คติประจำฉบับที่ 12/2562

“คนสำเร็จ ไม่ใช่แค่คนช่างฝัน แต่เป็นคนขยัน ที่ฝันแล้วลงมือทำ”

การให้บริการจัดหางาน ในประเทศไทยโดยรัฐ

01

การให้บริการจัดหางานในประเทศไทย ผ่านสำนักงานจัดหางานของรัฐ ในภาคตะวันตก ณ เดือนพฤศจิกายน 2562 พบว่า มีความต้องการแรงงานในระดับประถมศึกษาและต่ำกว่ามากที่สุด ร้อยละ 21.30 รองลงมาได้แก่ ระดับมัธยมศึกษาตอนต้น ร้อยละ 21.16 ระดับมัธยมศึกษาตอนปลาย ร้อยละ 19.52 ระดับปวช. ร้อยละ 14.17

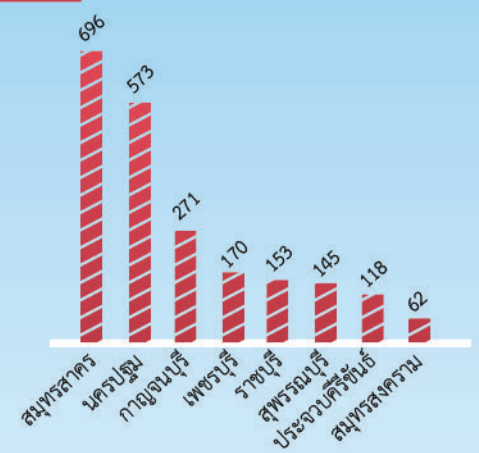
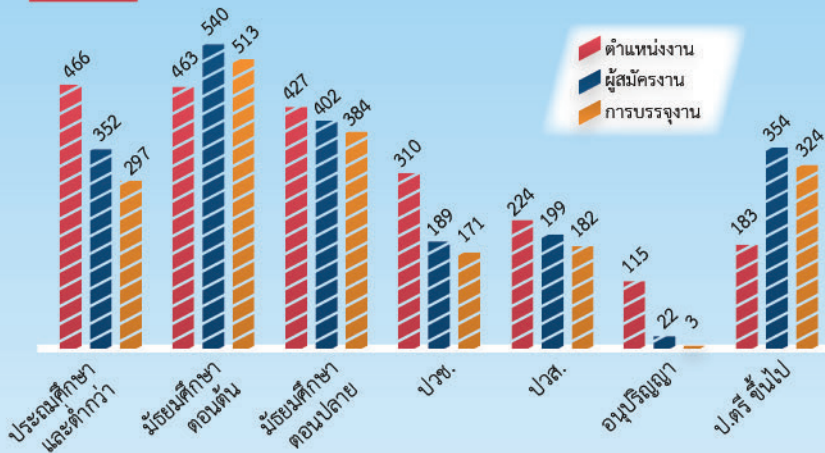


จำแนกตามระดับการศึกษา



ตำแหน่งงานว่าง

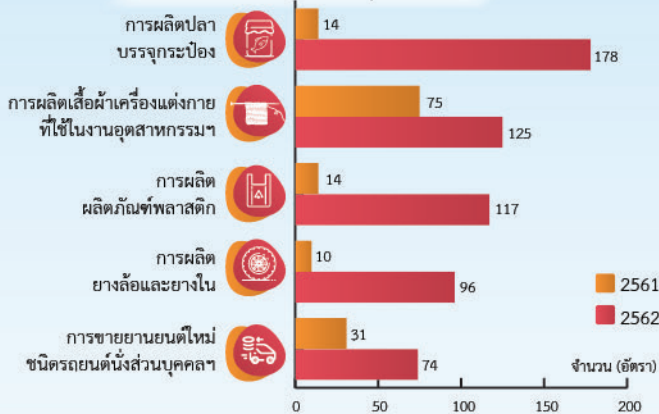
จำแนกตามรายจังหวัด



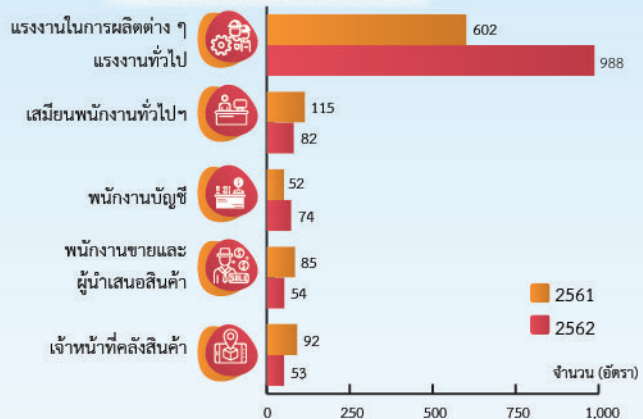
ตำแหน่งงานว่าง 2,188 อัตรา เพิ่มขึ้น 0.60% จากช่วงเดียวกันปีก่อน



5 อันดับแรก ตามประเภทอุตสาหกรรม



5 อันดับแรก ตามประเภทอาชีพ



ผู้สมัครงาน (รวมทุกการให้บริการ) 2,058 คน

ลดลง 9.74% จากช่วงเดียวกันปีก่อน

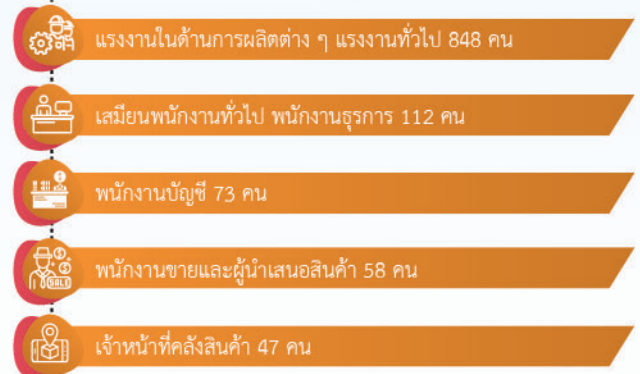
5 อันดับแรก ตามประเภทอาชีพ



การบรรจุงาน 1,874 คน

เพิ่มขึ้น 0.37% จากช่วงเดียวกันปีก่อน

5 อันดับแรก ตามประเภทอาชีพ



ที่มา : ระบบสารสนเทศการจัดหางานในประเทศไทย กรมการจัดหางาน

ความต้องการแรงงานใน 10 อุตสาหกรรมเป้าหมาย

941 อัตรา เพิ่มขึ้นร้อยละ 19.42% จากช่วงเดียวกันปีก่อน



02

ภาวะการลงทุน



จำนวนโรงงานที่ได้รับอนุญาตให้ประกอบกิจการ

- สมุทรสาคร 33 แห่ง
- เพชรบุรี 9 แห่ง
- กาญจนบุรี 5 แห่ง
- ราชบุรี 1 แห่ง
- นครปฐม 11 แห่ง
- สุพรรณบุรี 5 แห่ง
- ประจวบคีรีขันธ์ 1 แห่ง
- สมุทรสงคราม 0 แห่ง

โรงงานอุตสาหกรรมเคมีภัณฑ์ ปิโตรเลียม การพิมพ์ กระดาษ ผลิตภัณฑ์ยางและพลาสติก ได้รับอนุญาตให้ประกอบกิจการ มากที่สุด จำนวน 16 แห่ง และมีกรจ้างงาน มากที่สุด 833 คน อุตสาหกรรมผลิตภัณฑ์โลหะ ชิ้นมูลฐาน เครื่องจักร เครื่องกล เครื่องใช้ไฟฟ้า และยานพาหนะ ใช้เงินลงทุน มากที่สุด 1,554.94 ล้านบาท

การจ้างงานตามอุตสาหกรรม

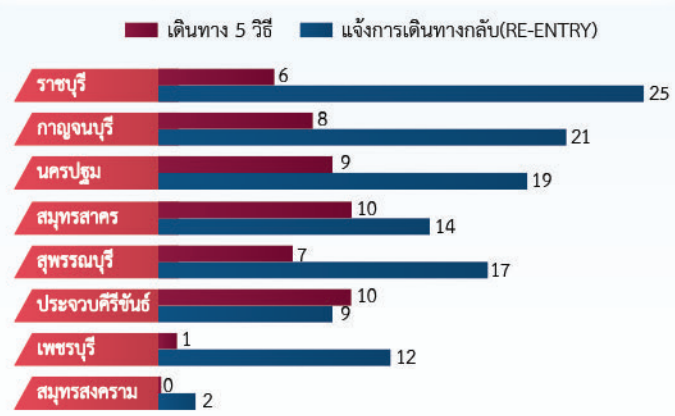
833 คน	เคมีภัณฑ์ ปิโตรเลียม การพิมพ์ กระดาษ ผลิตภัณฑ์ยางและพลาสติก	642 คน	อาหาร เครื่องดื่ม และผลิตภัณฑ์จากพืช
490 คน	สิ่งทอ เครื่องแต่งกาย ผลิตภัณฑ์หนังสัตว์ และผลิตภัณฑ์จากหนังสัตว์	478 คน	ผลิตภัณฑ์โลหะ โลหะชิ้นมูลฐาน เครื่องจักร เครื่องกล เครื่องใช้ไฟฟ้าและยานพาหนะ
153 คน	แปรรูปไม้ ผลิตภัณฑ์จากไม้ เครื่องเรือน เครื่องตกแต่งในอาคารและผลิตภัณฑ์อโลหะ	439 คน	การผลิตอื่นๆ

ที่มา : กรมโรงงานอุตสาหกรรม

03

การเดินทางไปทำงานต่างประเทศ

จากข้อมูลของกองบริหารแรงงานไทยไปต่างประเทศ ภาคตะวันตกมีแรงงานเดินทางไปทำงานต่างประเทศ จำนวน 170 คน หรือร้อยละ 2.19 ของแรงงานที่เดินทางไปทำงานต่างประเทศทั้งหมด จำแนกเป็นการเดินทาง 5 วิธี จำนวน 51 คน และ RE-ENTRY จำนวน 119 คน การเดินทางทุกประเภท พ.ย. 61 จำนวน 167 คน เพิ่มขึ้น 1.80% การเดินทางทุกประเภท พ.ย. 62 จำนวน 170 คน



ประเทศที่มีผู้เดินทางไปทำงานมากที่สุด 5 อันดับแรก



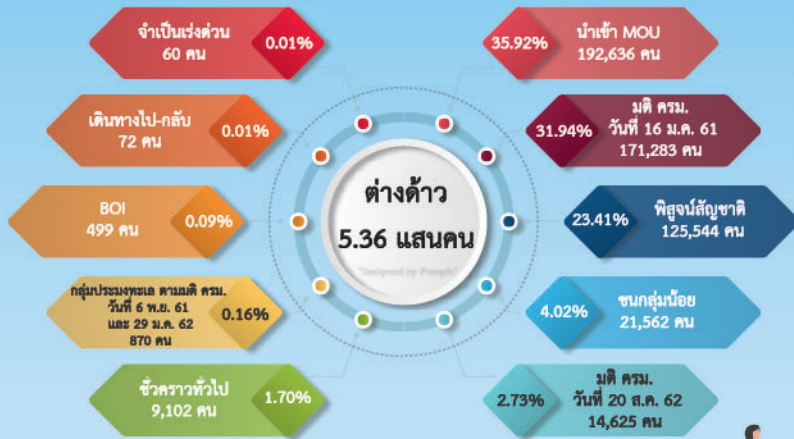
ที่มา : กองบริหารแรงงานไทยไปต่างประเทศ



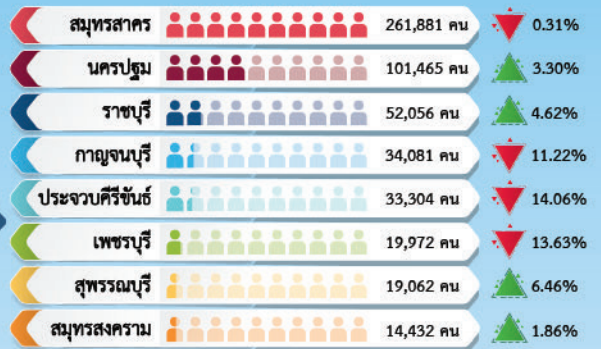
จำนวนคนต่างด้าว
ลดลง 2.87%
จากช่วงเดียวกันปีก่อน

จากข้อมูลของสำนักงานจัดหางานจังหวัด ณ เดือนพฤศจิกายน 2562 ภาคตะวันตกมีจำนวนแรงงานต่างด้าวคงเหลือ ประมาณ 5.36 แสนคน ลดลงจากเดือนที่ผ่านมาจำนวน 1.75 หมื่นคน (ร้อยละ 3.16) และลดลงจากช่วงเดียวกัน ร้อยละ 2.87

จำนวนคนต่างด้าว จำแนกตามประเภทการอนุญาตให้ทำงาน



จำนวนคนต่างด้าว จำแนกตามรายจังหวัด

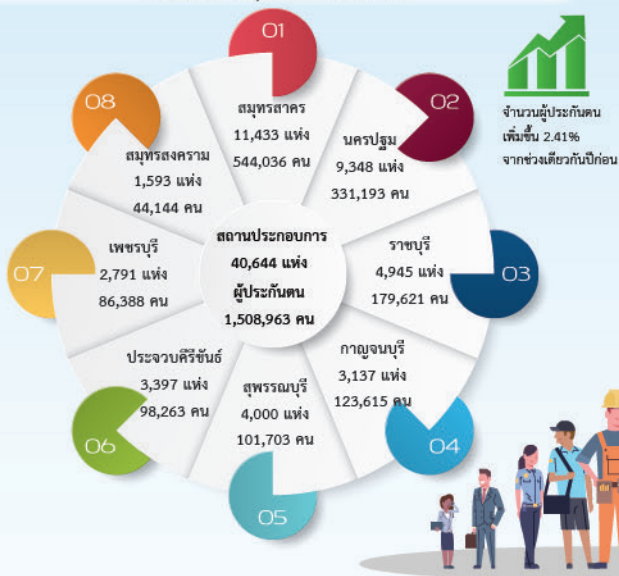


ที่มา : สำนักงานจัดหางานจังหวัด

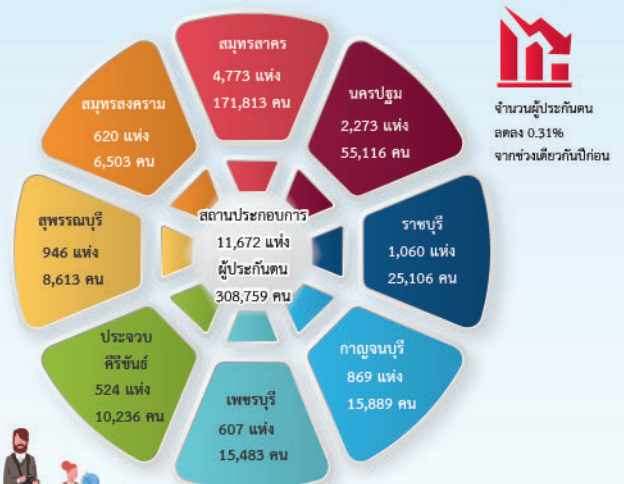
สถานประกอบการในระบบประกันสังคม



จำนวนสถานประกอบการ และผู้ประกันตน ณ เดือนพฤศจิกายน 2562



แรงงานต่างด้าวที่อยู่ในระบบประกันสังคม ณ เดือนพฤศจิกายน 2562



ที่มา : สำนักงานประกันสังคมจังหวัด

ขอเชิญติดตามรับฟังรายการวิทยุ รายการ “เพื่อนแรงงาน” ทาง สวท. AM. 1593 KHz., จังหวัดราชบุรี ทุกวันพุธ เวลา 15.00 - 15.30 น.

เพจ



มาตรฐานทางคุณธรรมและจริยธรรมฯ.....

- ปฏิบัติงานด้วยความซื่อสัตย์มีคุณธรรมและเสมอภาค
- ให้บริการด้วยความเต็มใจ รวดเร็วและประทับใจ
- มีมนุษยสัมพันธ์ ขยัน อดทน สามัคคี มีวินัย
- พัฒนาตนเองและหน่วยงาน สร้างสรรค์สิ่งดี
- ศรัทธารักษาเกียรติ และศักดิ์ศรีของหน่วยงาน

ศูนย์บริหารข้อมูลตลาดแรงงานภาคตะวันตก

ให้บริการข้อมูลผ่าน website : www.doe.go.th/lmi_ratchaburi

เพจ “ศูนย์บริหารข้อมูลตลาดแรงงานภาคตะวันตก”